



ZAMA



HAKKIMIZDA

1970 yılında Ahmet Özpaçacı tarafından Sağlam Torna ünvanıyla kurulan firmamız, 1997 yılında oğulları Adnan ve Sabit Özpaçacı tarafından şirketleşerek Zaman Makina Ltd.Şti. adı altında faaliyetini sürdürmektedir. Zaman Makina, endüstrinin değişen ihtiyaçları paralelinde, başta otomotiv ve makina sektörüne yönelik parçalar olmak üzere, birçok sektöre yönelik her türlü parça imalatı alanında faaliyet göstermektedir.

Firmamız tarafından yapılan çalışmalar neticesinde, Türkiye endüstrisinin de ihtiyaçları göz önünde bulundurularak 2012 yılında vidalı hava kompresörlerinde kullanılan çeşitli valflerin üretimine başlanmıştır. 2012 yılından bu zamana kadar, yapılan AR-GE çalışmaları, yüksek tecrübemiz ve uzman kadrolarımızın çalışmaları neticesinde, ZAVA markası adı altında vidalı hava kompresörlerinde kullanılan birçok valf modelleri ve parçaları üretilmektedir.

Zaman Makina, Kayseri Organize Sanayi Bölgesinde, yeni nesil makinalarla müşteri odaklılık, kalite, güvenilirlik ve zamanında teslim anlayışıyla üretimine devam etmektedir.

VİZYONUMUZ

Firmamızın ve ZAVA markamızın vizyonu; Alanındaki tüm işleri, çağdaş, modern ve güzel bir çalışma ortamında gerçekleştirmek; en modern teknolojileri ve üretim tekniklerini kullanarak, müşterilerine kaliteli ve ekonomik ürünler imal etmek; yenilikleri sürekli araştıran ve kazanmaya çalışan bir yapıyı oluşturmak; kaliteli üretimi bir hayat tarzı haline getirip, kalitesiyle ve müşteri memnuniyetiyle Türkiye’de ve Dünya’da güven duyulan ve tercih edilen en büyük marka olmaktır.

MİSYONUMUZ

ZAVA, vidalı hava kompresörlerinin gereksinim duyduğu her türlü valf üretimi ile bu valflerin fonksiyonel testlerini, teknik gereklerine uygun bir biçimde yapmaktadır. Ayrıca yeni sistemler üzerinde araştırma – geliştirme [AR-GE] çalışmaları da yapılarak bilgi ve teknolojiler geliştirilmektedir.

ABOUT US

Our company was founded by Ahmet Özpaçacı with the name of “Sağlam Torna” in 1970 and has been incorporated by his sons Adnan and Sabit Özpaçacı as a Limited Company with the name of “Zaman Makina Ltd.” in 1997. Zaman Makina produces all kinds of parts to meet the requirements of improving industry especially for automotive and machinery segments but also for variety of other segments of industry as well.

Our company underwent a set of improvement taking the requirements of improving Turkish industry into account and thus started producing variety of valves for rotary-screwed compressors in 2012. The R&D investments, our superior experience and a team of expert specialists paved the way to generate and produce a variety of valve models and parts for rotary-screwed compressors with a new trademark ZAVA.üretilmektedir.

Zaman Makina continues its business in Kayseri Organized Industry Zone producing parts for new generation machines prioritizing customer centricity, quality, confidence and on time delivery.

OUR VISION

Zaman Makina’s Company and ZAVA brand vision: To accomplish all its business in a contemporary, modern and pleasant working environment; to manufacture cost effective and quality parts for its customers using most modern technology and production techniques; to build a structure perpetually exploring new technologies and acquiring them; to institutionalize quality production as a life style and thus become the most trusted and preferred company in Turkey and Worldwide and also being known by quality production and customer satisfaction.

OUR MISSION

ZAVA manufactures all types of valves screw type air compressors requires and runs functional tests under formal technical regulations especially for valves. In addition, the R&D activities are continued to improve knowledge, production techniques and technology.

DEĞERLERİMİZ

ZAVA marka ürünlerimizi üreten tüm personelimiz, aşağıda belirtilen değerler çerçevesinde çalışmalarını yürütmektedirler. Bunun neticesinde de hem kurum içi huzur ve güven ortamı oluşmakta, hem de her zaman müşteri memnuniyeti sağlanması amaçlanmaktadır

- İş ahlakı ve sosyal sorumluluk bilinci
- Gelişimde süreklilik ve iş birliği
- Takım çalışması
- Esneklik
- Cesaret
- Güven
- Sürekli Gelişim ve Yenilikçilik
- Aile Ruhu
- Doğruluk ve Dürüstlük
- Müşteri Memnuniyeti

KALİTE POLİTİKAMIZ

ZAVA ürünlerini üretirken önceliğimiz müşteri memnuniyetini sağlamaktır. Müşteri memnuniyetinin sağlanması ve devamlılığının korunması için temel şartın ise toplam kalite anlayışının benimsenmesi olduğuna inanmaktayız.

ZAVA olarak tek seferde, istenilen kalitede ve istenilen zamanda, ürünleri optimum kaynakların kullanımı ile üretmek, verimliliği her gün daha üst seviyeye artırma yönünde çalışmak, müşterilerimizin ve çalışanlarımızın memnuniyetini sağlamak, tedarikçi seçimimizdeki hassasiyetimiz ve kaliteyi tedarikçilerimize de benimsetmek sahip olduğumuz bu kalite felsefesinin birer hedefidir.

ZAVA bünyesinde üretilen her ürün için, kalite kontrol testleri ve ölçümleri uzman personellerimizle büyük bir özenle ve titizlikle yapılmaktadır.

ZAVA’nın kaliteye verdiği önem, kurmuş olduğu ve belgelendirdiği TS EN ISO 9001:2015 kalite yönetim sistemi ile tescil edilmiştir.

OUR VALUES

All manufacturers personnel of the ZAVA brand products, conduct their activities within the framework of values listed below. Hence, we aim to provide a peaceful working environment within the company and consequently achieve the customer satisfaction at all times

- Business ethics and social responsibility
- Sustainability and Cooperation in business
- Teamwork
- Flexibility
- Courage
- Confidence
- Perpetual Improvement and Innovativeness
- Family Spirit
- Integrity and Honesty
- Customer Satisfaction

OUR QUALITY POLICY

We put our emphasis on customer satisfaction as our priority while producing ZAVA products. We strongly believe that internalization of total quality management is the key to achieve a high level of customer satisfaction and sustain it.

Our objective as ZAVA is to manufacture high quality products on time and at once by using optimum amount of resources, developing the level of productivity every other day, providing employee contentment, achieving customer satisfaction and demanding suppliers to meet our quality standards. This attitude summarizes our philosophy and understanding of quality.

Quality Control Tests and measurements run by ZAVA are conducted with impeccable attention and precision by expert personnel.

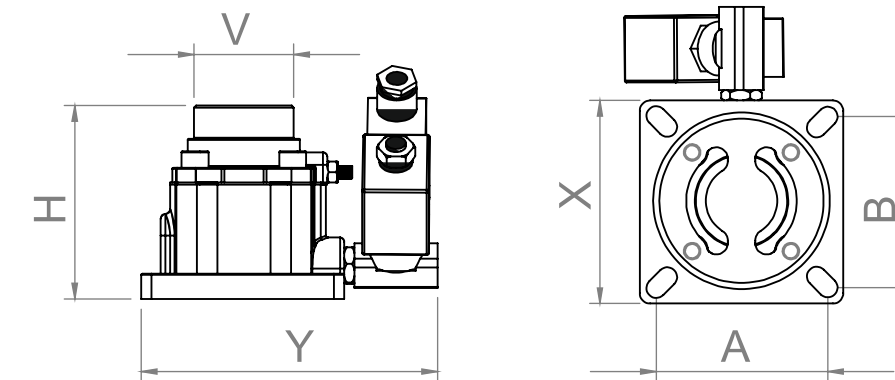
ZAVA registered its emphasis and procedures of quality management system by earning an official certificate titling TS EN ISO 9001:2015.

ZI SERİSİ EMİŞ VALF GRUBU

ZAVA ZI serisi emiş valfleri tam bir verimlilik örneğidir. Bu valfler bir flanş ile ya da doğrudan vida grubunun emiş flanşına monte edilir. Valf, basınç sensöründen ve solenoid valflerden gelen kontrol sinyalleri doğrultusunda kompresörün hava emişini kontrol eder. Bu kontrol sinyalleri sistemin hava ihtiyacına göre valfi açar ve kapatır. Bir çek valf mekanizması, kompresör durduğunda havanın geri çıkışını engeller. Tüm ZAVA ZI Serisi valfler, kompresör boşta çalışırken sistemi basınçlı tutan bir hava enjeksiyon sistemine sahiptir.

INTAKE VALVE GROUP ZI SERIES

ZAVA ZI series intake valves are perfect examples of productivity. These valves are mounted on the suction flange using a flange or a screw set. This valve controls the suction of the air compressor by using the control signals coming from the pressure sensors and the solenoid valve. These control signals commands the valve to open and close according to air requirement. A check valve mechanism prevents the reverse flow of the air when the compressor stops. All the ZAVA ZI series valves include an air injection system which keeps the system pressurized when the compressor runs at idle.



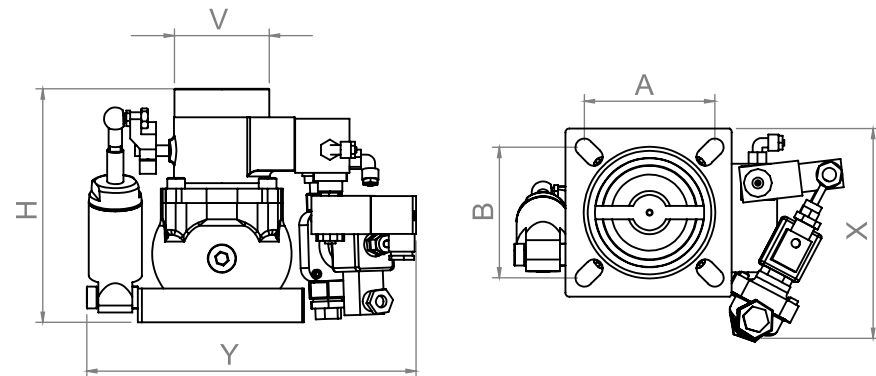
| Teknik Özellikler Technical Specifications | Değerler Values |
|---|--|
| Tam Açık Pozisyonda Akış Oranı Flow rate at full open position | 2,5 m ³ /min |
| Nominal Çap Nominal diameter | 36.5 mm |
| Çalışma basıncı Operating pressure | 16 bar max. |
| Ağırlık Weight | 1140 gr. |
| Valf Pozisyonu Valve position | Normalde Açık Normally open |
| Solenoid Voltajı Solenoid voltage | 24V, 110V ve 230V |
| Malzemeler Materials used | Alaşımlı alüminyum, pirinç ve viton contalar Alloyed aluminum, brass and viton gaskets |
| Ayarlar Settings | Başta çalışma hızını ve valfin tahliye hızını valf üzerindeki tahliye ayar setiskürü ile yapınız. Adjust the idle speed and valve discharge speed using the set screw gauge for discharge mounted on the valve. |
| Boyut Ölçüleri Size measurements | Değerler Values |
| X | 98 mm |
| Y | 143 mm |
| H | 93 mm |
| V | Ø 48 mm |
| A | 84,4 mm |
| B | 82,6 mm |

Açıklama : ZI-10 model emiş valfi 4-15 Kw [5,5-20 Hp] gücündeki vidalı hava kompresörlerini destekleyecek kapasitededir.

Note: ZI-10 series intake valve is designed to be compatible with 4-15 Kw [5,5-20 Hp] screw type air compressors.

ZI-20 Teknik Özellikler

ZI-20 Technical Specifications



| Teknik Özellikler Technical Specifications | Değerler Values |
|---|--|
| Tam Açık Pozisyonda Akış Oranı Flow rate at full open position | 7 m ³ /min |
| Nominal Çap Nominal diameter | 60 mm |
| Çalışma basıncı Operating pressure | 16 bar max. |
| Ağırlık Weight | 3400gr. |
| Valf Pozisyonu Valve position | Normalde Açık Normalde A |
| Selenoid Voltajı Solenoid voltage | 24V, 110V ve 230V |
| Malzemeler Materials used | Alaşımlı alüminyum, pirinç ve viton contalar Alloyed aluminum, brass and viton gaskets |
| Ayarlar Settings | Boşta çalışma hızını ve valfin tahliye hızını valf üzerindeki tahliye ayar setiskürü ile yapınız. Adjust the idle speed and valve discharge speed using the set screw gauge for discharge mounted on the valve. |

| Boyut Ölçüleri Size measurements | Değerler Values |
|-------------------------------------|--------------------|
| X | 155,5 mm |
| Y | 242,5 mm |
| H | 172 mm |
| V | Ø 70 mm |
| A | 96 mm |
| B | 96 mm |

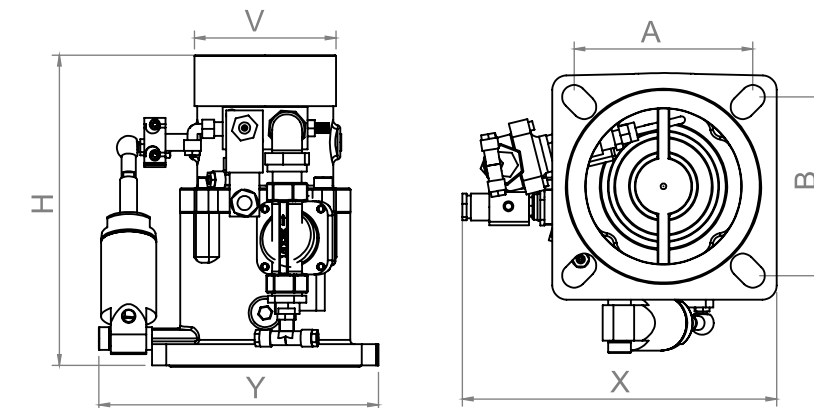
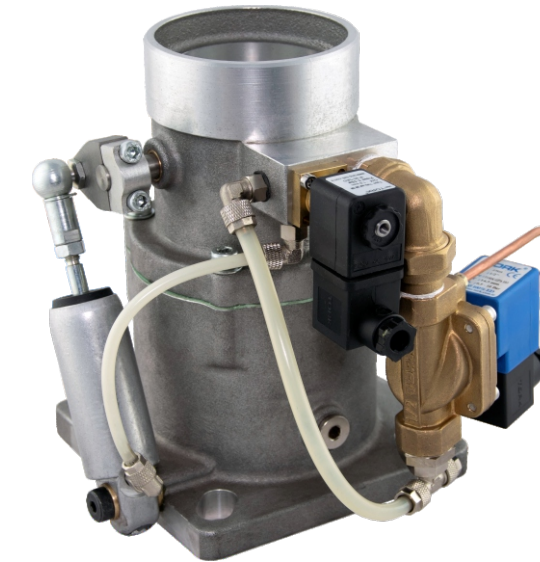
Açıklama : ZI-20 valfi 18,5-37 Kw [25-50 Hp] gücündeki vidalı hava kompresörlerini destekleyecek kapasitededir.

Note: ZI-20 series intake valve is designed to be compatible with 18,5-37 Kw [25-50 Hp] screw type air compressors.

5

ZI-30 Teknik Özellikler

ZI-30 Technical Specifications



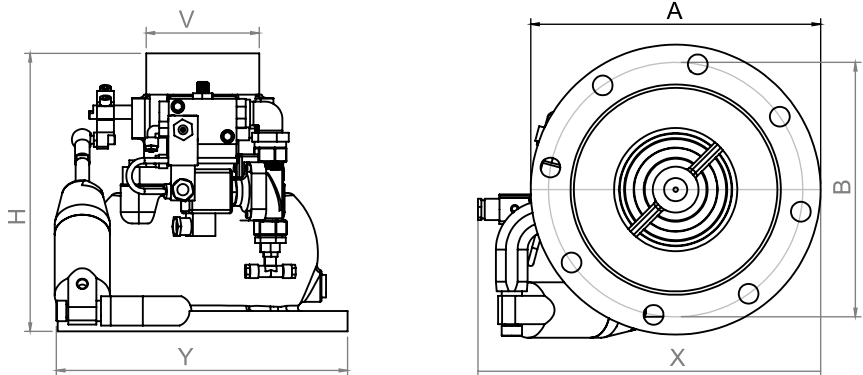
| Teknik Özellikler Technical Specifications | Değerler Values |
|---|--|
| Tam Açık Pozisyonda Akış Oranı Flow rate at full open position | 14 m ³ /min |
| Nominal Çap Nominal diameter | 80 mm |
| Çalışma basıncı Operating pressure | 16 bar max. |
| Ağırlık Weight | 4242 gr. |
| Valf Pozisyonu Valve position | Normalde Açık Normalde Kapalı |
| Selenoid Voltajı Solenoid voltage | 24V, 110V ve 230V |
| Malzemeler Materials used | Alaşımlı alüminyum, pirinç ve viton contalar Alloyed aluminum, brass and viton gaskets |
| Ayarlar Settings | Boşta çalışma hızını ve valfin tahliye hızını valf üzerindeki tahliye ayar setiskürü ile yapınız. Adjust the idle speed and valve discharge speed using the set screw gauge for discharge mounted on the valve. |

| Boyut Ölçüleri Size measurements | Değerler Values |
|-------------------------------------|--------------------|
| X | 222 mm |
| Y | 197,5 mm |
| H | 219 mm |
| V | Ø 100 mm |
| A | 126 mm |
| B | 126 mm |

Açıklama : ZAVA ZI-30 valfi 45-55 Kw [60-70 Hp] gücündeki vidalı hava kompresörlerini destekleyecek kapasitededir.

Note: ZAVA ZI-30 series intake valve is designed to be compatible with 45-55 Kw [60-70 Hp] screw type air compressors.

6



Açıklama : Z1-40 valfi 75 -132 Kw [100-180 Hp] gücündeki vidalı hava kompresörlerini destekleyecek kapasitededir.

Note: Z1-40 series intake valve is designed to be compatible with 75 -132 Kw [100-180 Hp] screw type air compressors.

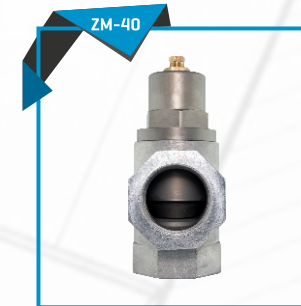
| Teknik Özellikler Technical Specifications | Değerler Values |
|---|--|
| Tam Açık Pozisyonda Akış Oranı Flow rate at full open position | 19 m ³ /min |
| Nominal Çap Nominal diameter | 90 mm |
| Çalışma basıncı Operating pressure | 16 bar max. |
| Ağırlık Weight | 7790 gr. |
| Valf Pozisyonu Valve position | Normalde Açık Normalde Kapalı |
| Selenoid Voltajı Solenoid voltage | 24V, 110V ve 230V |
| Malzemeler Materials used | Alaşımlı alüminyum, pirinç ve viton contalar Alloyed aluminum, brass and viton gaskets |
| Ayarlar Settings | Boşta çalışma hızını ve valfin tahliye hızını valf üzerindeki tahliye ayar setiskürü ile yapınız. Adjust the idle speed and valve discharge speed using the set screw gauge for discharge mounted on the valve. |
| Boyut Ölçüleri Size measurements | Değerler Values |
| X | 303 mm |
| Y | 257,8 |
| H | 246 mm |
| V | Ø 100 mm |
| A | 256,5 mm |
| B | 225 mm |

ZM SERİSİ MİNİMUM BASINÇ VALF GRUBU

ZM serisi minimum basınç valfleri bir flanş yada uygun ölçüde bağlantı elemanı kullanılarak hava-yağ seperatörünün çıkışına bağlanır. Kompresör çalışmaya başladıktan sonra valfin açılma basıncına ulaşıncaya kadar valf kapalı pozisyonundadır. Gereken basınç değerine ulaşıldığında valf açılarak, kompresörde üretilmiş basınçlı havanın kompresör dışına çıkışına izin verir. Bu valf sayesinde, kompresörden dış sisteme gönderilen havanın yeterli basınca ulaşmış hava olduğundan emin olunur. Kompresör hava üretimini kestiği anda valf tekrar kapanarak, dış sistemdeki havanın kompresöre geri dönmesini engeller.

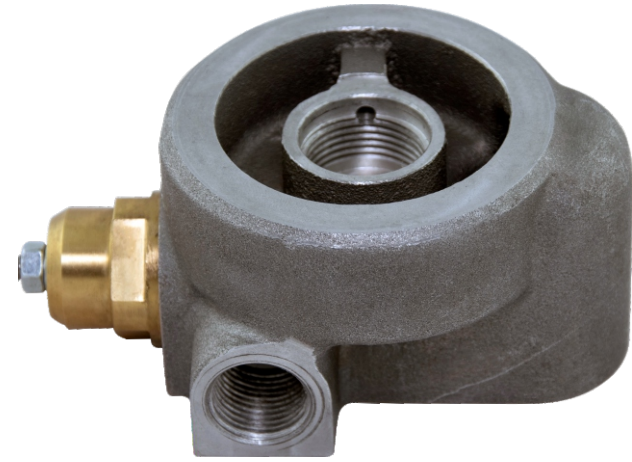
ZM SERIES MINIMUM PRESSURE VALVE GROUP

ZM series minimum pressure valves are connected on the outlet of air-oil separators using a flange or a fitting scale connector. The valve stays closed until it reaches the opening pressure of the valve after compressor starts running. After it reaches the required pressure the valve opens and lets the pressurized compressor air to leave the container. This valve guarantees the air transferred to the outer system to be at the required level of pressure. When the compressor stops generating air, the valve also prevents a back flow from the outer system

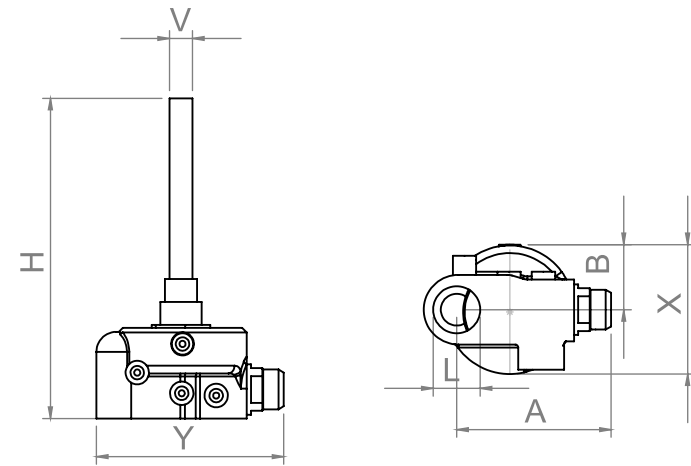


ZM-10 Teknik Özellikler

ZM-10 Technical Specifications



| Teknik Özellikler Technical Specifications | | Değerler Values |
|--|---|-----------------------|
| Tam Açık Pozisyonda Akış Oranı <i>Flow rate at full open position</i> | | 2 m ³ /min |
| Açılma Basıncı <i>Opening pressure</i> | | 3-4,5 Bar |
| Ağırlık <i>Weight</i> | | 668 gr |
| Malzemeler <i>Materials used</i> | Alaşımlı alüminyum, pirinç ve viton contalar <i>Alloyed aluminum, brass and viton gaskets</i> | |
| Ayarlar <i>Settings</i> | Boşta çalışma hızını ve valfin tahliye hızını valf üzerindeki tahliye ayar setiskürü ile yapınız. <i>Adjust the idle speed and valve discharge speed using the set screw gauge for discharge mounted on the valve.</i> | |



| Boyut Ölçüleri Size measurements | Değerler Values |
|-------------------------------------|--------------------|
| X | 84,5 mm |
| Y | 122,5 mm |
| H | 209,2 mm |
| V | Ø 15 mm |
| A | 100,9 mm |
| B | 42,5 mm |
| L | 30,75 mm |

Açıklama : ZM-10 valfi 4-11 Kw [5,5-15 Hp] gücündeki vidalı hava kompresörlerini destekleyecek kapasitededir

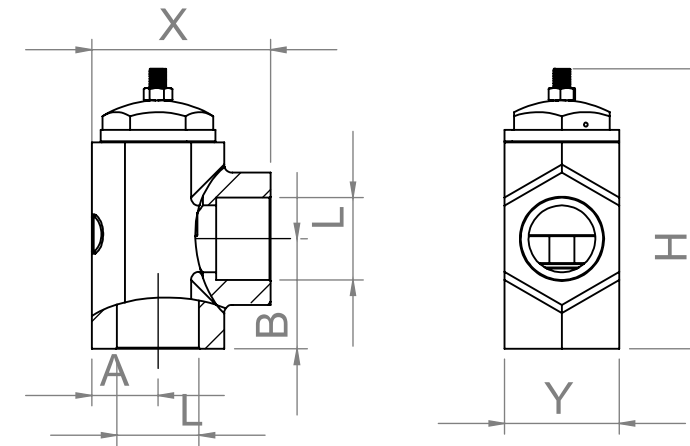
Note: ZM-10 series minimum pressure valve is designed to be compatible with 4-11 Kw [5,5-15 Hp] screw type air compressors

ZM-20 Teknik Özellikler

ZM-20 Technical Specifications



| Teknik Özellikler Technical Specifications | | Değerler Values |
|--|---|-----------------------|
| Tam Açık Pozisyonda Akış Oranı <i>Flow rate at full open position</i> | | 6 m ³ /min |
| Açılma Basıncı <i>Opening pressure</i> | | 3-4,5 bar |
| Ağırlık <i>Weight</i> | | 804 gr |
| Malzemeler <i>Materials used</i> | Alaşımlı alüminyum, pirinç ve viton contalar <i>Alloyed aluminum, brass and viton gaskets</i> | |
| Ayarlar <i>Settings</i> | Boşta çalışma hızını ve valfin tahliye hızını valf üzerindeki tahliye ayar setiskürü ile yapınız. <i>Adjust the idle speed and valve discharge speed using the set screw gauge for discharge mounted on the valve.</i> | |



| Boyut Ölçüleri Size measurements | Değerler Values |
|-------------------------------------|--------------------|
| X | 85,75 mm |
| Y | 55 mm |
| H | 134,2 mm |
| A | 31,75 mm |
| B | 52,75 mm |
| L | Ø 39,4 mm |

Açıklama : ZM-20 valfi 15-37 Kw [20-50 Hp] gücündeki vidalı hava kompresörlerini destekleyecek kapasitededir.

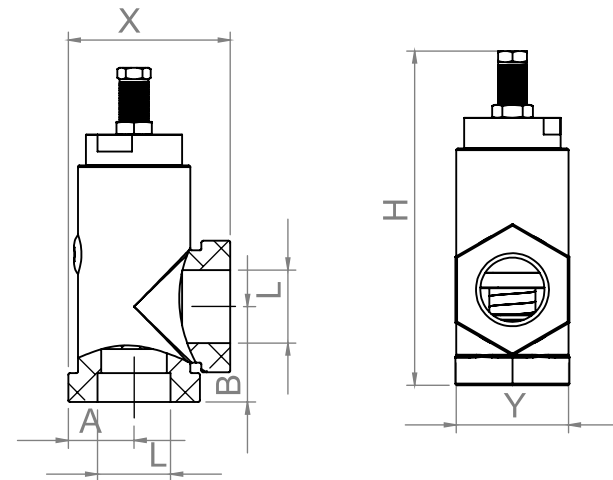
Note: ZM-20 series minimum pressure valve is designed to be compatible with 15-37 Kw [20-50 Hp] screw type air compressors.

ZM-30 Teknik Özellikler

ZM-30 Technical Specifications



| Teknik Özellikler Technical Specifications | Değerler Values |
|--|---|
| Tam Açık Pozisyonda Akış Oranı <i>Flow rate at full open position</i> | 12,5 m ³ /min |
| Açılma basıncı <i>Opening pressure</i> | 3,-4,5 bar |
| Ağırlık <i>Weight</i> | 2060 gr |
| Malzemeler <i>Materials used</i> | Alaşımlı alüminyum, pirinç ve viton contalar <i>Alloyed aluminum, brass and viton gaskets</i> |
| Ayarlar <i>Settings</i> | Boşta çalışma hızını ve valfin tahliye hızını valf üzerindeki tahliye ayar setiskürü ile yapınız. <i>Adjust the idle speed and valve discharge speed using the set screw gauge for discharge mounted on the valve.</i> |



| Boyut Ölçüleri Size measurements | Değerler Values |
|-------------------------------------|--------------------|
| X | 101 mm |
| Y | 70 mm |
| H | 208,3 mm |
| A | 41 mm |
| B | 59,5 mm |
| L | Ø 45,5 mm |

Açıklama : ZM-30 valfi 45-75 Kw [60-100 Hp] gücündeki vidalı hava kompresörlerini destekleyecek kapasitededir.

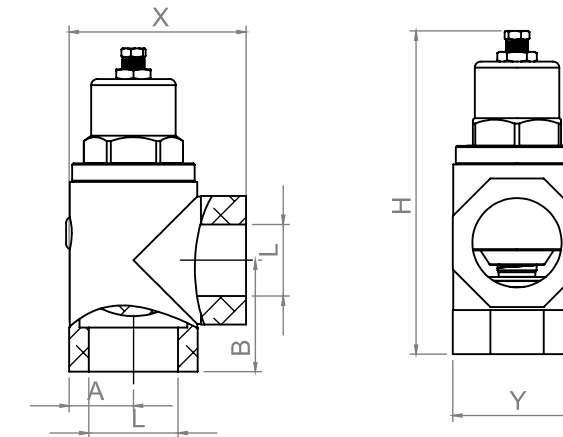
Note: ZM-30 series minimum pressure valve is designed to be compatible with 45-75 Kw [60-100 Hp] screw type air compressors.

ZM-40 Teknik Özellikler

ZM-40 Technical Specifications



| Teknik Özellikler Technical Specifications | Değerler Values |
|--|---|
| Tam Açık Pozisyonda Akış Oranı <i>Flow rate at full open position</i> | 40 m ³ /min |
| Açılma Basıncı <i>Opening pressure</i> | 3-4,5 bar |
| Ağırlık <i>Weight</i> | 4338 gr |
| Malzemeler <i>Materials used</i> | Alaşımlı alüminyum, pirinç ve viton contalar <i>Alloyed aluminum, brass and viton gaskets</i> |
| Ayarlar <i>Settings</i> | Boşta çalışma hızını ve valfin tahliye hızını valf üzerindeki tahliye ayar setiskürü ile yapınız. <i>Adjust the idle speed and valve discharge speed using the set screw gauge for discharge mounted on the valve.</i> |



| Boyut Ölçüleri Size measurements | Değerler Values |
|-------------------------------------|--------------------|
| X | 144 mm |
| Y | 105 mm |
| H | 263,9 mm |
| A | 52,5 mm |
| B | 91 mm |
| L | Ø 72,9 mm |

Açıklama : ZM-40 valfi 90-200 Kw [125-270 Hp] gücündeki vidalı hava kompresörlerini destekleyecek kapasitededir.

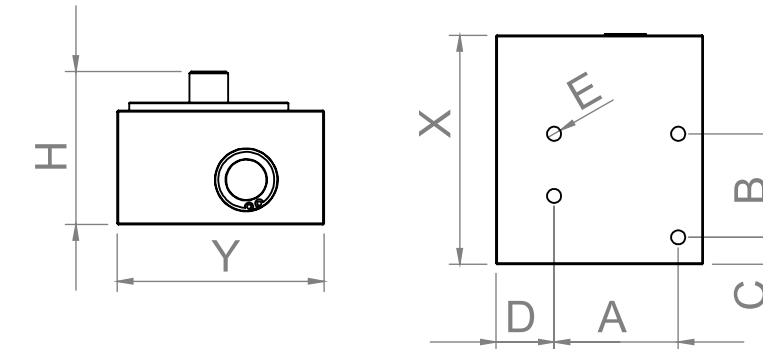
Note: ZM-40 series minimum pressure valve is designed to be compatible with 90-200 Kw [125-270 Hp] screw type air compressors.

ZT SERİSİ TERMOSTATİK VALF GRUBU

ZT serisi termostatik valfleri tam bir verimlilik örneğidir. Valf bir termostat tarafından kontrol edilir. Bu termostat, yağ sıcaklığını ölçerek gerekli zamanlarda yağ soğutucusunu by-pass eder ve sistemdeki yağ sıcaklığının minimum seviyenin altına inmesini engeller. Bu durum kompresörün soğuk havalarda bile çabuk ısınmasını ve bu şekilde kompresörün korunmasını sağlar. Bu valfin kompresörün ilk çalışma anında ve ardından normal çalışma sıcaklıklarında doğru şekilde çalıştığından emin olunmalıdır. Bu valfler vida grubu, separatör ve soğutucu arasına monte edilir.

ZT SERIES THERMOSTATIC VALVE GROUP

ZT series thermostatic valves are perfect examples of productivity. Valve is controlled by a thermostat. This thermostat measures the oil temperature, bypasses the oil cooler when required and thus prevents the oil temperature to drop below the minimum preferred level. This feature enables the compressor to warm up fast even in cold air environments which protects the compressor. Users should make sure that this valve operates normally at the first start up and at normal working temperatures. These valves are connected between screw set, separator and the cooler.



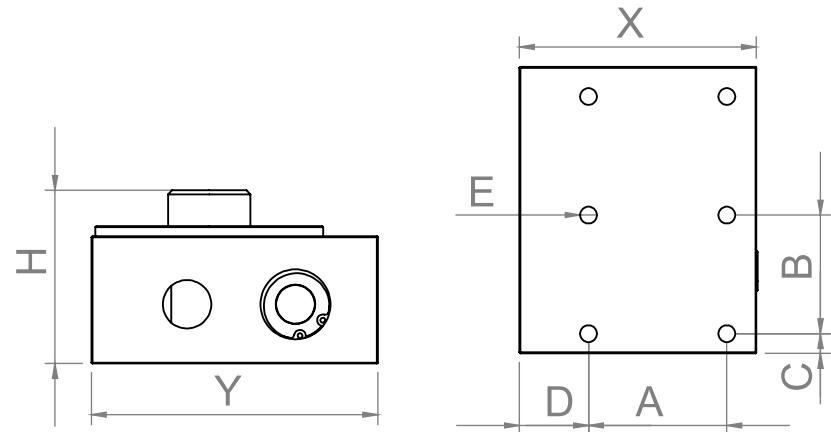
| Teknik Özellikler Technical Specifications | Değerler Values |
|---|---|
| Max Yağ Akışı Max oil flow | 50 m ³ /min |
| Bağlantı Diş Ölçüsü Connection thread size | G 3/4, 9/16 'nch |
| Yağ Nipeli Ölçüsü Oil nipple measure | Rp 3/4 |
| Ağırlık Weight | 1506 gr |
| Termostat Sıcaklığı Thermostat temperature | 72-82 °C |
| Malzemeler Materials used | Alaşımlı alüminyum, pirinç ve viton contalar Alloyed aluminum, brass and viton gaskets |

| Boyut Ölçüleri Size measurements | Değerler Values |
|-------------------------------------|--------------------|
| X | 110,5 mm |
| Y | 100 mm |
| H | 74 mm |
| A | 60 mm |
| B | 50 mm |
| C | 13 mm |
| D | 28 mm |
| E | M 8x4 mm |

Açıklama : ZT-10 valfi 4-22 Kw [5,5-30 Hp] gücündeki vidalı hava kompresörlerini destekleyecek kapasitededir.

Note: ZT-10 series thermostatic valve is designed to be compatible with 4-22 Kw [5,5-30 Hp] screw type air compressors.





| Teknik Özellikler Technical Specifications | Değerler Values |
|---|---|
| Max Yağ Akışı Max oil flow | 90 Lt/min |
| Bağlantı Diş Ölçüsü Connection thread size | Rp 1"1/4 |
| Yağ Nipel Ölçüsü Oil nipple measure | Rp 3/4 |
| Ağırlık Weight | 2750 gr |
| Termostat Sıcaklığı Thermostat temperature | 72-82 °C |
| Malzemeler Materials used | Alaşımli alüminyum, pirinç ve viton contalar Alloyed aluminum, brass and viton gaskets |

| Boyut Ölçüleri Size measurements | Değerler Values |
|-------------------------------------|--------------------|
| X | 120 mm |
| Y | 145 mm |
| H | 87,7 mm |
| A | 70 mm |
| B | 60 mm |
| C | 10 mm |
| D | 35 mm |
| E | M 10x6 mm |

Açıklama : ZT-20 valfi 30-45 Kw [40-60 Hp] gücündeki vidalı hava kompresörlerini destekleyecek kapasitededir.

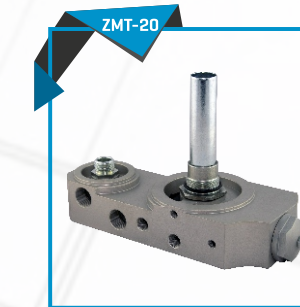
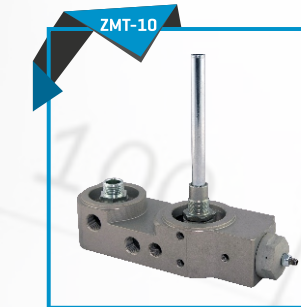
Note: ZT-20 series thermostatic valve is designed to be compatible with 30-45 Kw [40-60 Hp] screw type air compressors.

ZMT SERİSİ BİRLEŞİK VALF GRUBU

ZMT serisi birleşik valfler, bir adet termostatik valf ve bir adet minimum basınç valfinin birleşmesinden oluşmaktadır. Tek bir gövde üzerinde iki çeşit valfi de bulundurduğundan dolayı yer tasarrufu ve kullanım kolaylığı sağlamaktadır. Bu nedenle tam bir verimlilik örneğidir. ZMT serisi birleşik valflerin çalışma prensibi üzerinde bulundurduğu termostatik valf ve minimum basınç valfinin çalışma prensibi ile aynıdır.

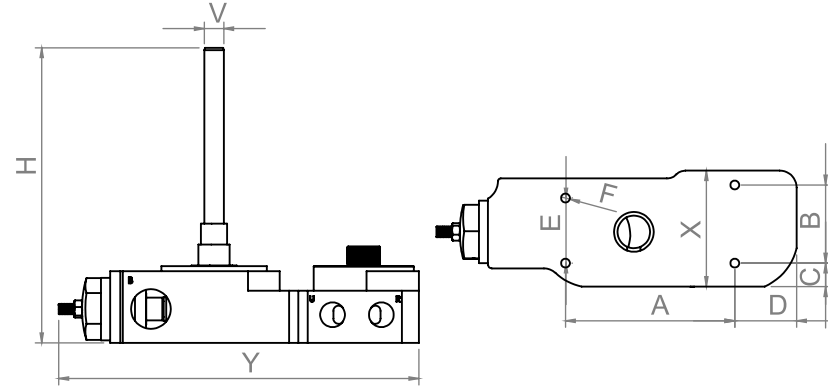
ZMT SERIES COMBINED VALVE GROUP

ZMT series combined valves are composed of a thermostatic valve and a minimum pressure valve. It provides convenience and space saving by combining two different types of valves on one body. This feature makes it a perfect example of productivity. The working principle of combined valve is the same as the thermostatic and minimum pressure valves.



ZMT -10 Teknik Özellikler

ZMT-10 Technical Specifications



| Teknik Özellikler Technical Specifications | Değerler Values |
|---|---|
| Max Yağ Akışı Max oil flow | 50 Lt/min |
| Bağlantı Diş Ölçüsü Connection thread size | G 3/4, 9/16 inch |
| Yağ Nipeli Ölçüsü Oil nipple measure | Rp 3/4 |
| Ağırlık Weight | 2600 gr |
| Termostat Sıcaklığı Thermostat temperature | 72-82 °C |
| Tam açık pozisyonda akış oranı Flow rate at full open position | 2 m ³ /min |
| Açılma Basıncı Opening pressur | 3-4,5 bar |
| Malzemeler Materials used | Alaşımli alüminyum, piring ve viton contalar Alloyed aluminum, brass and viton gaskets |

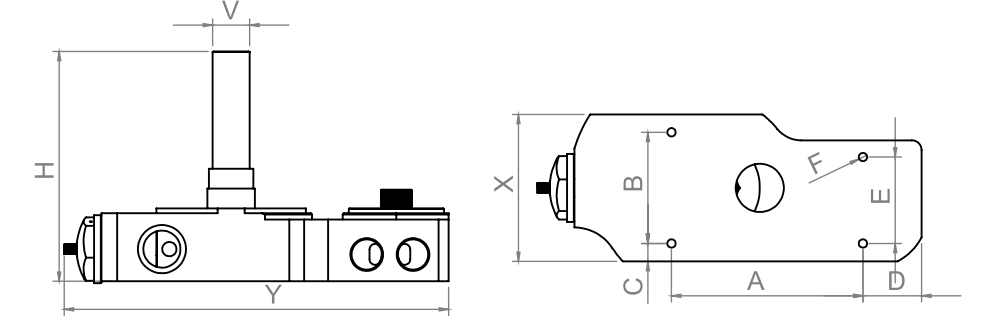
| Boyut Ölçüleri Size measurements | Değerler Values |
|-------------------------------------|--------------------|
| X | 89 mm |
| Y | 276,5 mm |
| H | 226,5 mm |
| V | Ø 15 mm |
| A | 130 mm |
| B | 60 mm |
| C | 18 mm |
| D | 47,5 mm |
| E | 50 mm |
| F | M 8x4 mm |

Açıklama : ZMT-10 modeli ZT-10 modeli ile ZM-10 modellerinin aynı gövde üzerinde birleştirilmiş halidir. Teknik özellikleri ZT-10 modeli ve ZM-10 ile aynıdır. ZMT-10 valfi 4-11 Kw [5,5-15 Hp] gücündeki vidalı hava kompresörlerini destekleyecek kapasitededir.

Note: ZMT-10 type is the combination of ZT-10 and ZM-10 types on the same body. Technical specs are identical to ZT-10 type and ZM-10 type. ZMT-10 valve is designed to be compatible with 4-11 Kw [5,5-15 Hp] screwed type air compressors.

ZMT-20 Teknik Özellikler

ZMT-20 Technical Specifications



| Teknik Özellikler Technical Specifications | Değerler Values |
|---|---|
| Max Yağ Akışı Max oil flow | 50 Lt/min |
| Bağlantı Diş Ölçüsü Connection thread size | G 3/4, 9/16 inch |
| Yağ Nipeli Ölçüsü Oil nipple measure | Rp 3/4 |
| Ağırlık Weight | 4088 gr |
| Termostat Sıcaklığı Thermostat temperature | 72-82 °C |
| Tam açık pozisyonda akış oranı Flow rate at full open position | 6m ³ /min |
| Açılma Basıncı Opening pressur | 3-4,5 bar |
| Malzemeler Materials used | Alaşımli alüminyum, piring ve viton contalar Alloyed aluminum, brass and viton gaskets |

| Boyut Ölçüleri Size measurements | Değerler Values |
|-------------------------------------|--------------------|
| X | 119 mm |
| Y | 311 mm |
| H | 186 mm |
| V | Ø 30 mm |
| A | 155 mm |
| B | 90 mm |
| C | 14,5 mm |
| D | 47,5 mm |
| E | 70 mm |
| F | M 8x4 mm |

Açıklama : ZMT-20 modeli ZT-10 modeli ile ZM-20 modellerinin aynı gövde üzerinde birleştirilmiş halidir. Teknik özellikleri ZT-10 modeli ve ZM-20 ile aynıdır. ZMT-20 valfi 15-22 Kw [20-30 Hp] gücündeki vidalı hava kompresörlerini destekleyecek kapasitededir.

Note: ZMT-20 type is the combination of ZT-10 and ZM-20 types on the same body. Technical specs are identical to ZT-10 type and ZM-20 type. ZMT-20 valve is designed to be compatible with 15-22 Kw [20-30 Hp] screwed type air compressors.



☎ 0(352)321 28 10 (pbx) 321 25 35 📠 0(352)321 27 84

✉ info@zavavalves.com

🏭 Organize Sanayi Bölgesi 16. Cadde No:24
Melikgazi / KAYSERİ / TÜRKİYE

www.zavavalves.com